

GEKA VORTEILE:

- ✓ Umweltfreundlich & energiesparend
- ✓ 100 % natürliche Rohstoffe
- ✓ Zeit- und kostensparende Verarbeitung durch Nut- & Federsystem
- ✓ Passgerechte Ausgleichsteine
- ✓ Ergonomische Gewichte
- ✓ Transportkostenvorteil
- ✓ Hohe Wärmedämmung und -speicherung
- ✓ Effektive Schalldämmung
- ✓ Feuerbeständig
- ✓ Luftfeuchtigkeits-Regulator
- ✓ Massivbau und Werterhalt
- ✓ Modernes Herstellungsverfahren
- ✓ Permanente Qualitätskontrollen und Güteprüfung nach DIN



GEKA Händler:

GEBR. GERAEDTS & CO GMBH
Wambacherstraße 1
41334 Nettetal

Tel: 02157 - 6616
Fax: 02157 - 13 24 25

Weitere Informationen zu GEKA finden Sie auf unserer Website:

www.betonwerk-geraedts.de



BAUEN MIT
GEKA QUALITÄT



GEKA BETON BAUSYSTEME

ökologisch, preiswert und
leicht zu verarbeiten

Mit GEKA bauen Sie ökologisch, preiswert und nach neuestem Energiestandard

Umweltschonendes Bauen nach aktuellen KfW Standards ist nicht nur ökologisch, sondern senkt auch spürbar die Heizkosten. Der Einsatz energieeffizienter Baumaterialien ist bei moderner Massivbauweise ein entscheidender Faktor. Mit GEKA entscheiden Sie sich für einen Baustoff, der über die Normen der Umweltschutzanforderungen hinaus höchsten Wert auf ökologische Beständigkeit legt.

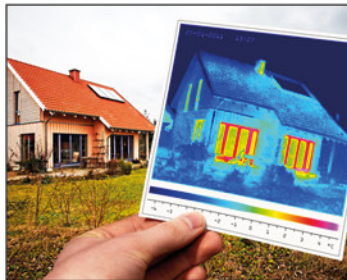
100 % ökologisch durch natürliche Rohstoffe



GEKA besteht aus reinen Rohstoffen wie Rheinkies, Sand, Zement, Lava, Naturbims. Mittels moderner Produktionsanlagen werden diese natürlichen Materialien in einem energie-sparenden Herstellungsverfahren zu den Fertigprodukten GEKA Therm, GEKA Phon und GEKA Unilath verarbeitet.

GEKA Baustoffe bieten maximale Energieeffizienz zur Senkung der Heizkosten

Durch die Komposition der eingesetzten Rohstoffe sorgt der GEKA Stein für eine besonders effektive Wärmedämmung. Zuvor aufgenommene Wärmeenergie wird bei kühlen Außentemperaturen wieder an den Innenraum abgegeben, wodurch sich die Heizkosten nachhaltig senken lassen. Durch die hervorragende Dampfdiffusion des GEKA Betonsteins wird nicht nur das Raumklima, sondern auch die Luftfeuchtigkeit optimal durch das Mauerwerk reguliert. Zusätzlich werden mögliche Wärmebrücken in den Stoßfugen des Mauerwerks durch das GEKA Nut- und Federsystem weitgehend ausgeschaltet.



Brandschutz und Schalldämmung

Aufgrund der verwendeten Materialien besitzen GEKA Steine ausgezeichnete Brandschutzeigenschaften und erfüllen die Anforderungen bis Feuerwiderstandsklasse F180A. Mit einer außerordentlich hohen Rohdichte von 2,0, die kaum ein anderer Baustein aufweist, erreichen GEKA Betonsteine eine exzellente Schalldämmung. Bei zweischaliger Konstruktion werden beispielsweise mit dem GEKA Phon Schalldämmblock Schalldämmwerte von bis zu 76 db erzielt. Aus diesem Grund sind GEKA Betonsteine sowohl für Außen- als auch Innenwände ideal geeignet.

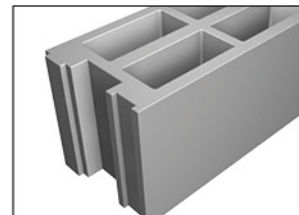
50 Jahre GEKA Qualität



Bei gleichbleibend hoher Werkstoffqualität wird der GEKA Stein maßgenau gefertigt und dem Bauherrn, Architekten, Baustoffhändler oder Bauunternehmer zügig und in bester Güte zur Verfügung gestellt. Die Produktqualität unterliegt regelmäßigen Kontrollen durch externe und interne Laboruntersuchungen. Die hochwertige Verarbeitung und kostengünstige Preisgestaltung machen die GEKA Baustoffe sowohl im privaten Wohnungsbau als auch im Industrie- und Gewerbebau zur optimalen Baustoffauswahl nach deutscher Industrienorm.

Einfache und schnelle Verarbeitung durch das GEKA Nut- & Federsystem

Nahezu alle GEKA Betonsteine verfügen über ein Nut- & Federsystem, das eine leichte Verarbeitung und hohe Stabilität ermöglicht. Durch ihre Bauform und Größe können die Betonsteine schnell und sauber verarbeitet werden. Umständliches Stückeln ist kaum erforderlich, wodurch sich Zeit und Mörtel einsparen lassen. Zudem müssen die Kellerbausteine innen nicht verputzt



werden, da mit GEKA Steinen bereits eine sehr glatte Wandfläche entsteht. Aufgrund dieser besonderen Eigenschaften können Bauprojekte zeitnah und kostensparend realisiert werden. GEKA Betonsteine entsprechen außerdem den neuesten Wärmeschutz- und Energiestandards.

Ergonomisch bauen mit GEKA



Ganz egal, ob Sie GEKA Phon, GEKA Therm oder GEKA Unilath als Keller- oder Mauersteine verwenden: Dank der Hohlblockbauweise wird die Arbeit enorm erleichtert. Die Hohlblockmaße sind selbst bei den größeren Formaten so gewählt, dass der Maurer durch das geringe Gewicht entlastet wird. Auf diese Weise kann unter ergonomischen Bedingungen ohne zusätzliche Anstrengungen eine Wand gesetzt und Mörtel eingespart werden.

Hohe Belastbarkeit und Stabilität

GEKA Betonsteine sind aufgrund ihrer hohen Druckfestigkeit von bis zu 20 N/mm² extrem stabil und eignen sich daher besonders für mehrgeschossige Bauprojekte.

Lieferung & Service

Unsere Produkte sind bundesweit bei vielen Händlern vorrätig, um Ihre Bauvorhaben zeitnah umzusetzen. Zudem ist unser Verkaufsteam immer für Sie erreichbar und garantiert Ihnen auch kurzfristig schnelle Lieferzeiten bei Bestellungen ab Werk. Zu unserem Service gehört nicht nur die Lieferung zur Baustelle. Auf Wunsch übernehmen wir auch die bedarfsgerechte Verteilung Ihrer Lieferung auf der Baustelle, um Ihnen ein möglichst zeitsparendes Arbeiten zu ermöglichen.

